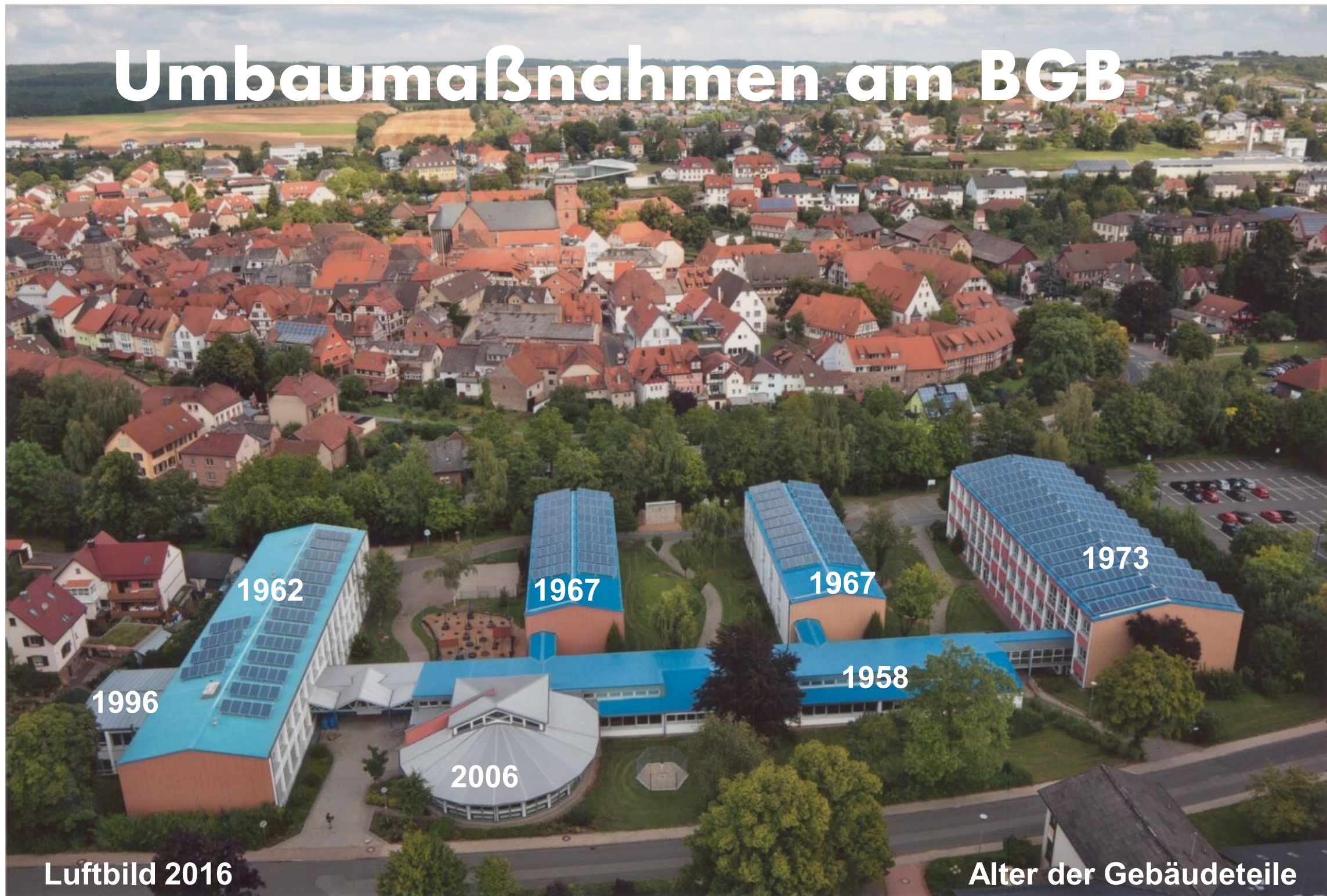


# Umbaumaßnahmen am BGB



Luftbild 2016

Alter der Gebäudeteile



**Spielflächen**



**Versammlungsfläche**





Platz für Neubau

Leistungsfähiger Ersatzbau

Neuer Vorplatz vor dem Haupteingang

Ziel: Attraktives Flächenkonzept



Neubau  
realisiert

Neubau  
realisiert

Neubau realisiert



Nord

Atrium

Ost

West

Süd

Benennung der Gebäude

**Ziele:** Neugestaltung der **Fachräume**

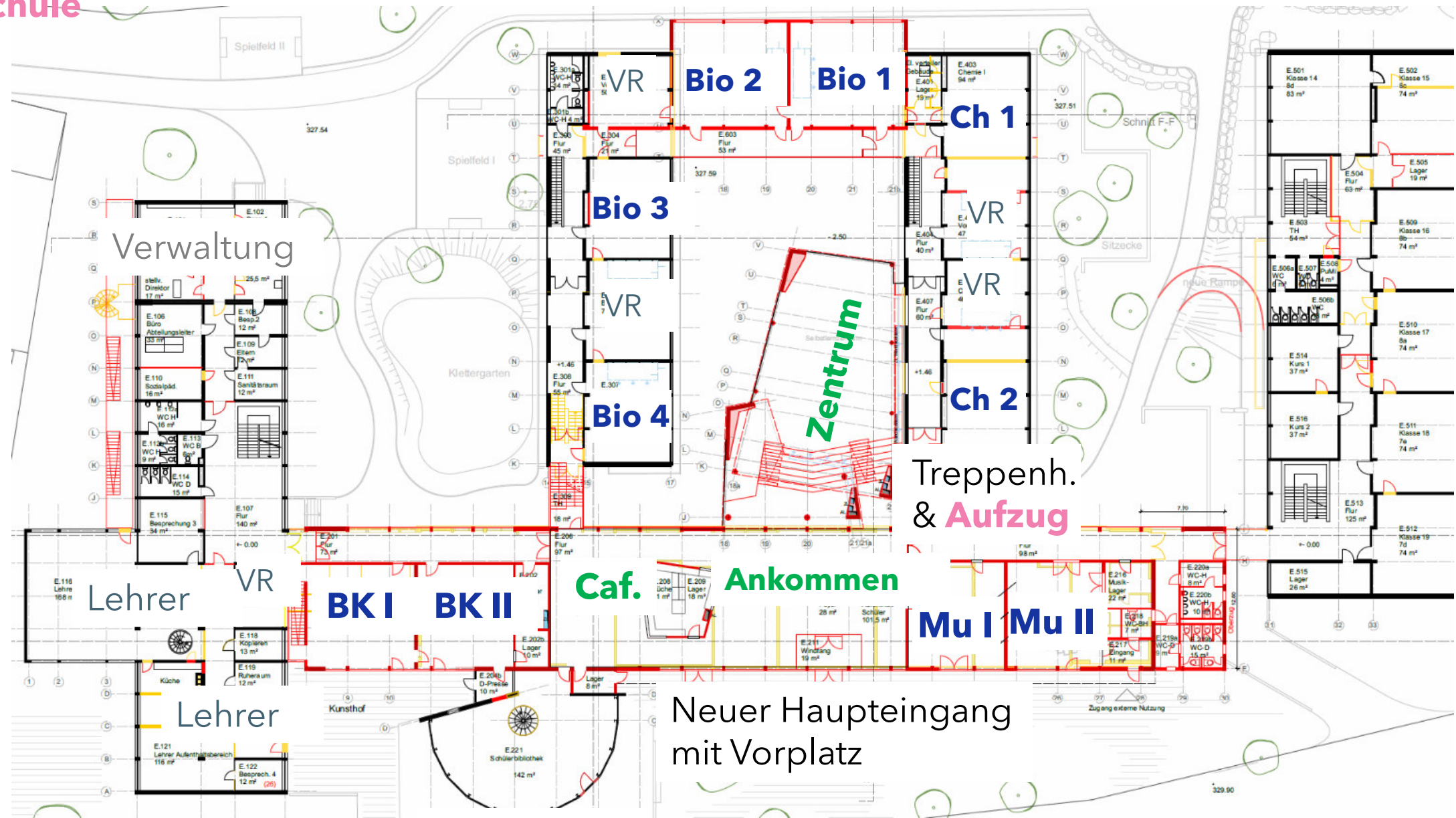
**Aufenthaltsflächen** für Schüler, offene Lernbereiche

**Barrierefreie Schule**



Neuer Verbindungsbau

**Erdgeschoss**



**Bibliothek**

Neuer Haupteingang  
mit Vorplatz

VR = Vorbereitung / Sammlung

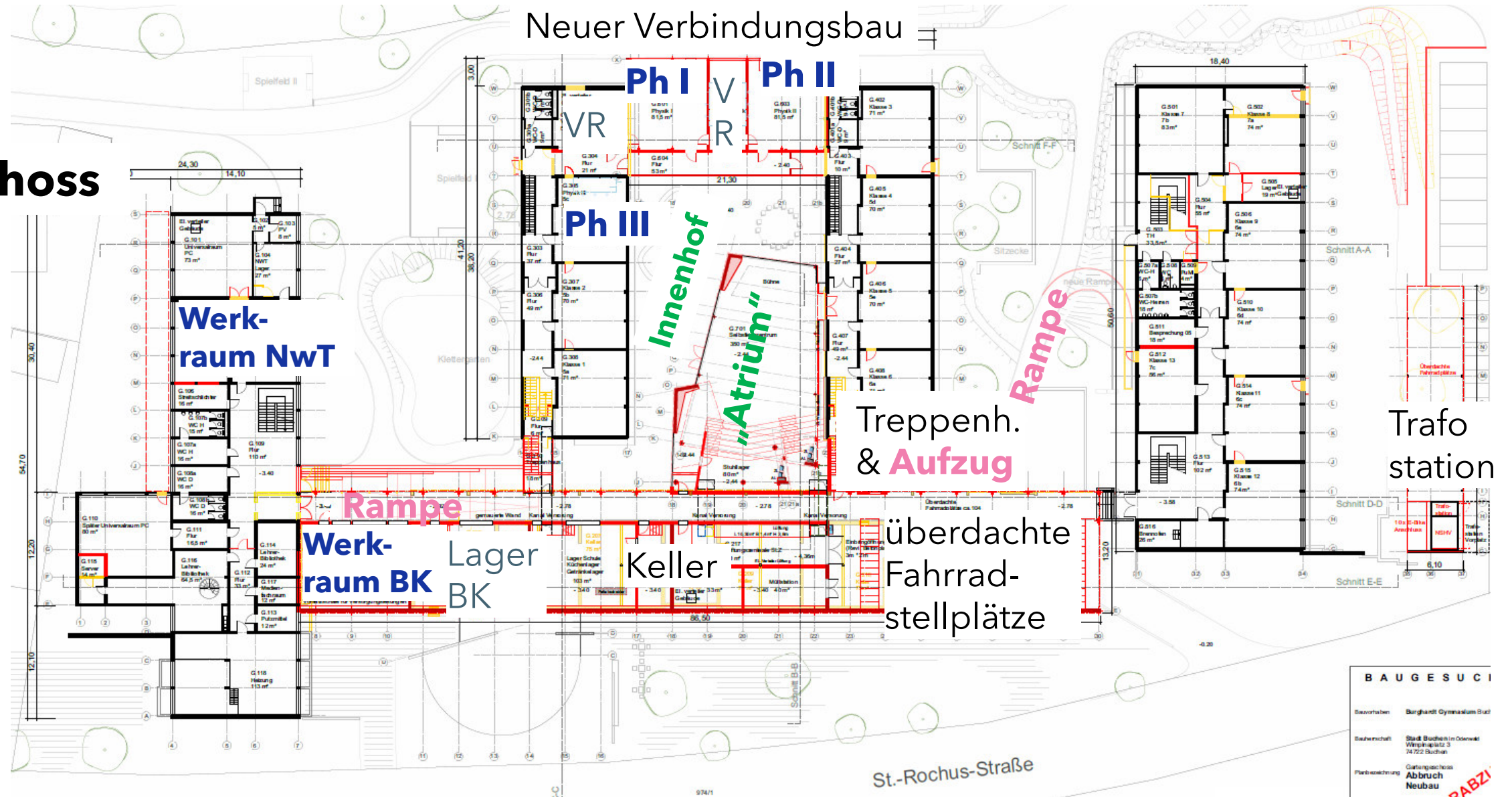
**Ziele:** Neugestaltung der **Fachräume**

**Aufenthaltsflächen** für Schüler, offene Lernbereiche

**Barrierefreie Schule**



**Gartengeschoß**



**Ziele: Aufenthaltsflächen** für Schüler, offene Lernbereiche

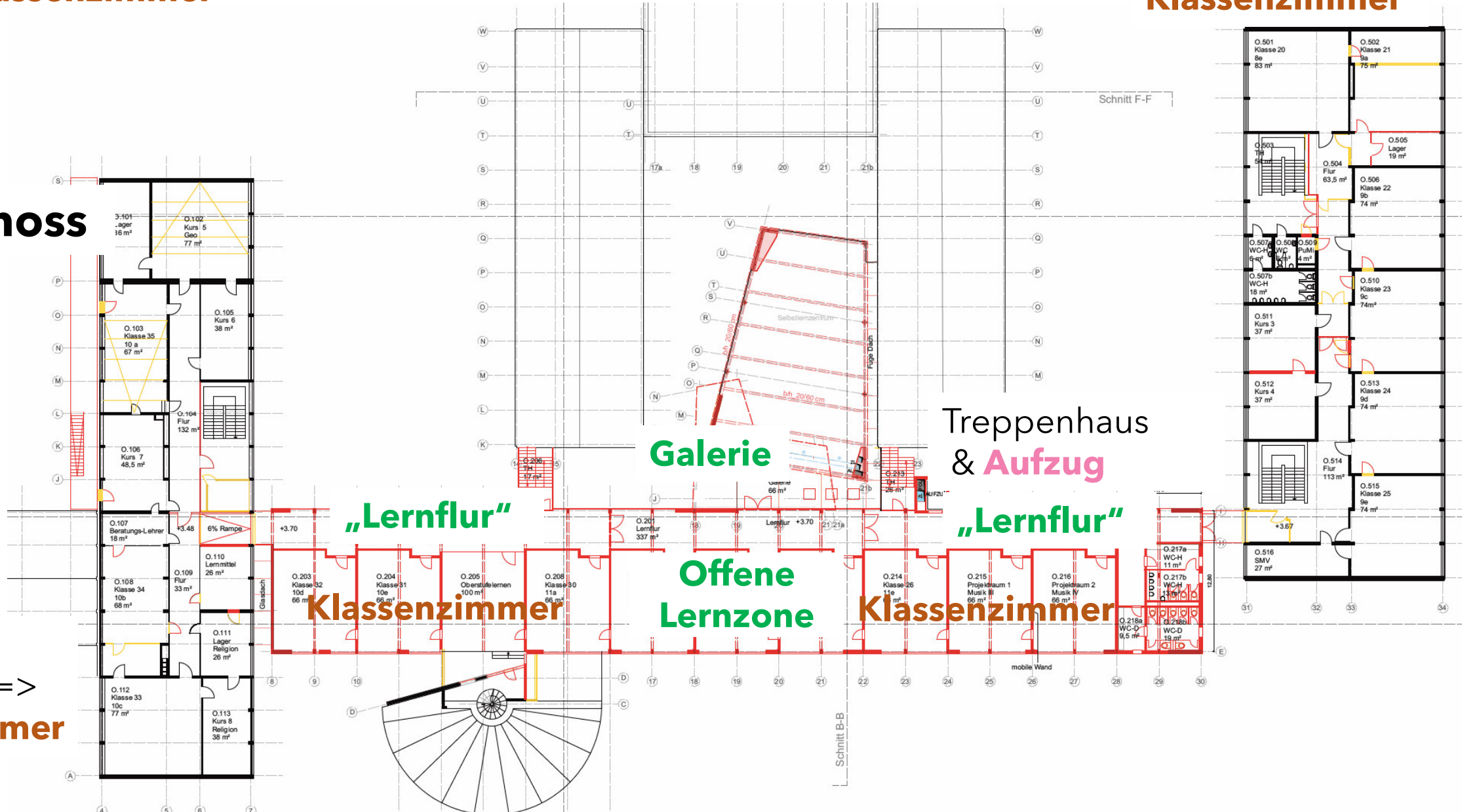
**Barrierefreie Schule**

**Neue Klassenzimmer**

Ehemalige  
Fachräume =>  
**Klassenzimmer**



# Obergeschoss



Ehemalige  
Fachräume =>  
**Klassenzimmer**

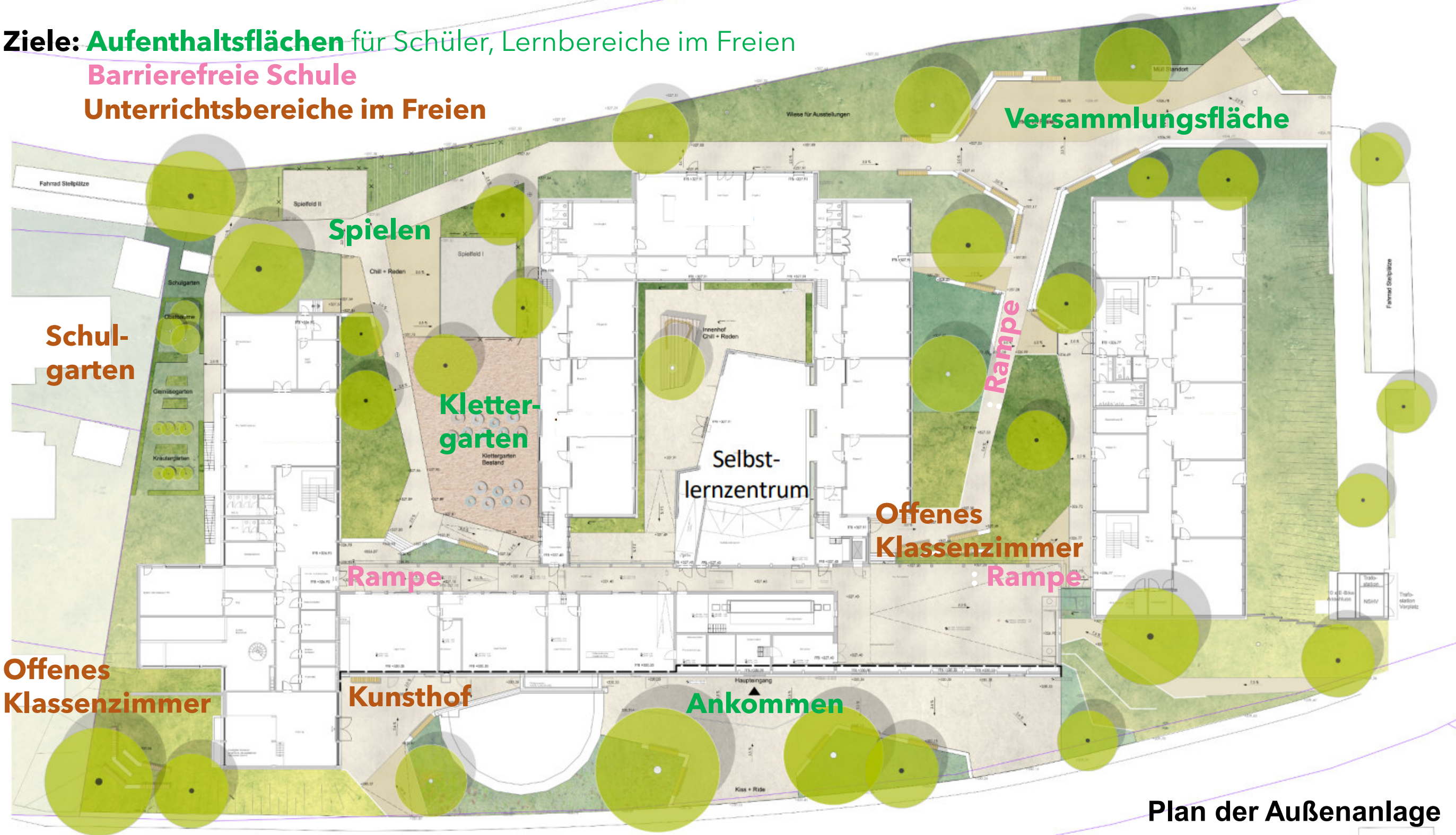
**Weitere Ziele: Sanierung & Modernisierung** (Haustechnik, Strom, Sanitär, Heizung, Brandschutz, Netzwerke)



**Ziele: Aufenthaltsflächen** für Schüler, Lernbereiche im Freien

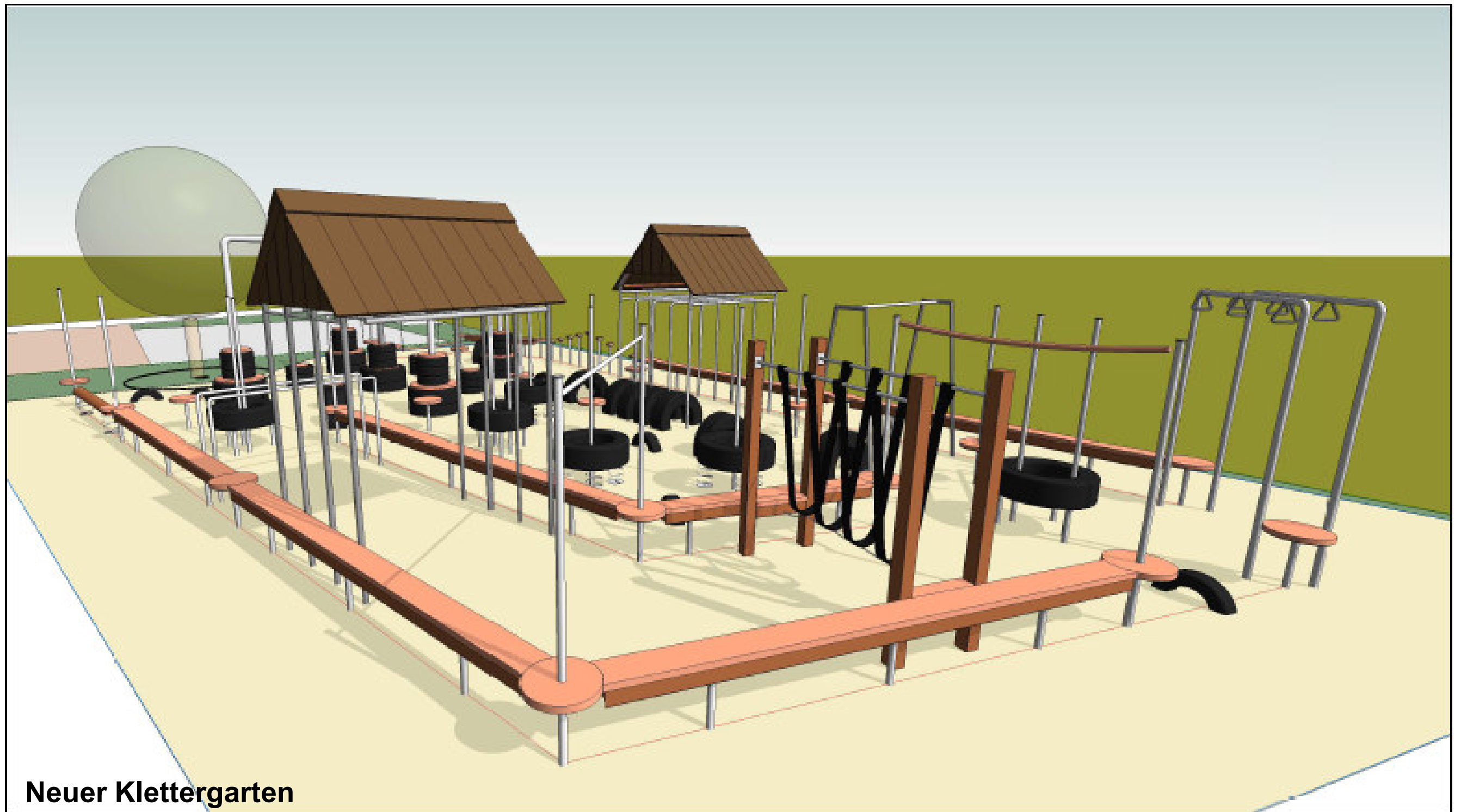
**Barrierefreie Schule**

**Unterrichtsbereiche im Freien**



**Plan der Außenanlage**





**Neuer Klettergarten**

Sukzessive  
Fertigstellung  
der  
Bauteile

Schulhof  
(in Etappen 2023)

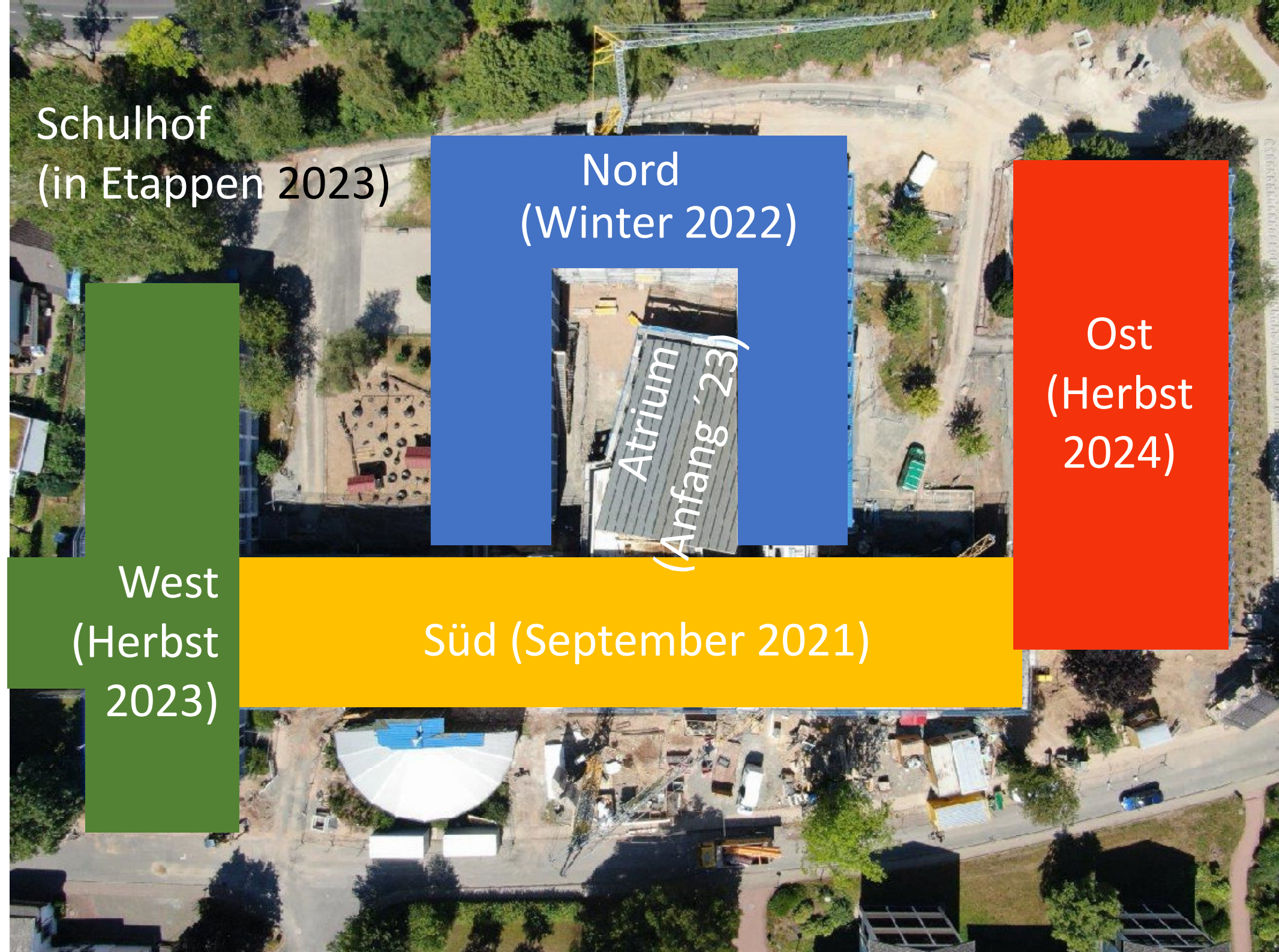
Nord  
(Winter 2022)

Ost  
(Herbst  
2024)

West  
(Herbst  
2023)

Süd (September 2021)

Atrium  
(Anfang '23)





Merkmale eines Kunstmärchens

- Umfang nicht so stark begrenzt →
- Figuren psychologisiert
- bekannter Verfasser
- mehrere Handlungshänge → kein festes Schema
- sprachlich stilistisch anspruchsvoller
- Wirklichkeit und Fantasiewelt sind verbunden (nicht immer klar zu trennen für den Leser)
- Problematik der Wirklichkeit wird thematisiert, soll überwunden werden (z. B. durch Geschicksmacht)

Klassenzimmer (Südflügel), Jan. '22



Klassenzimmer (Südflügel), Jan. '23



Klassenzimmer (Südflügel), Okt. ,21



Klassenzimmer (Nordflügel), März '22





Klassenzimmer (Nordflügel), Januar '23



Fachraum Biologie (Nordflügel), März '22

Berechnung von Ersatzwiderständen

1. Schritt

2. Schritt

3. Schritt



Berechnung von Ersatzwiderständen



Fachraum Chemie (Nordflügel), März '22



5a+5b  
016-030

5a  
011-014

5a  
011-014

S10  
S3/056

Lernzone (Südflügel) Okt. '22



Cafeteria, März '22



Cafeteria, Mai '22



Cafeteria März '22



Vorplatz (Südlügel), März '22





Neuer Aufenthaltsbereich „Atrium“, Januar '23



**Neuer Aufenthaltsbereich „Atrium“, Januar '23**



Lernflur (Südflügel), Feb. '22



Lernflur (Südflügel), Okt. '21

# Schüler werden „mitgenommen“



Abriss-Party März '19



Abi '19



Spendenwanderung '20



Übergabe Spendenergebnis durch SMV, Okt '20

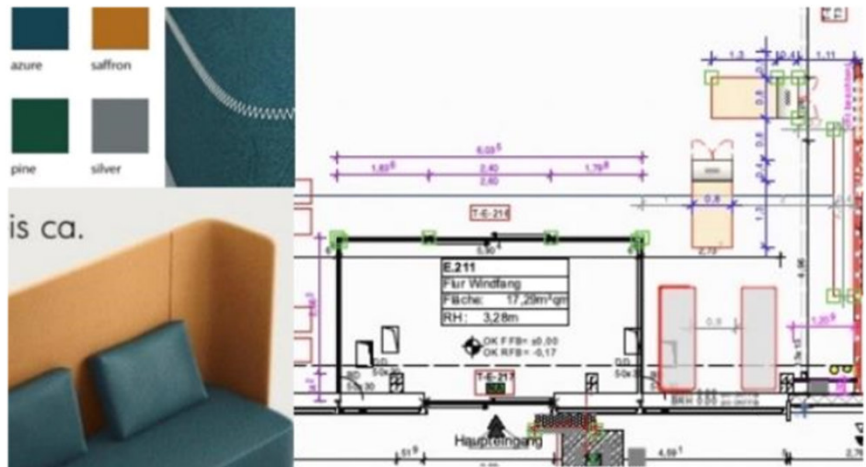
# Schüler werden „mitgenommen“



Auswahl der Möbel Mai '21



Einbindung bei der Neugestaltung des Klettergartens



Einbindung des SMV-Projektes mental health '22



- Neue Orientierung
- Rettungsdienste
  - neue Schüler
  - Gäste

Farbleitsystem  
Beschilderung

Informationsveranstaltungen



**Wir danken allen, die sich für die wichtige Baumaßnahme einsetzen und uns unterstützen!**

