

HERZLICH WILLKOMMEN IM GEO-RAUM DES BURGHARDT-GYMNASIUMS!

WIR FREUEN UNS, DASS DU HIER BIST UND HABEN JEDE MENGE FÜR DICH VORBEREITET.  
KLICKE AN, WAS DICH INTERESSIERT UND ERKUNDE DEN GEO-RAUM AUF EIGENE FAUST.  
ÜBER DEN GLOBUS RECHTS UNTEN KOMMST DU JEDERZEIT ZURÜCK IN DEN GEO-RAUM.  
UND JETZT LOS – ES GIBT VIEL ZU ENTDECKEN IN UNSEREM GEO-RAUM!

VIEL SPAß BEI DER ERKUNDUNGSTOUR  
WÜNSCHEN DIE GEO-LEHRER VOM BGB



ARBEITSMATERIAL  
EINES GEOGRAPHEN

WAS IST GEOGRAPHIE?

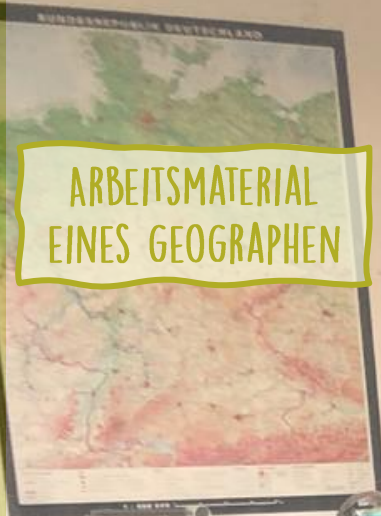
SCHWERPUNKTSCHULE  
GEOGRAPHIE BGB

GEPARK-TAGE  
KLASSE 5

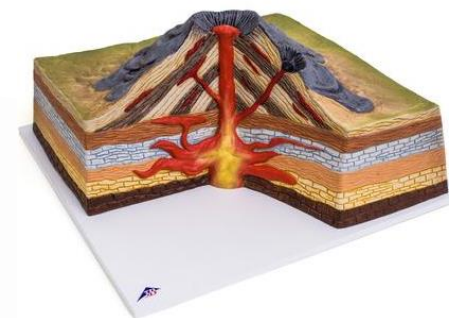
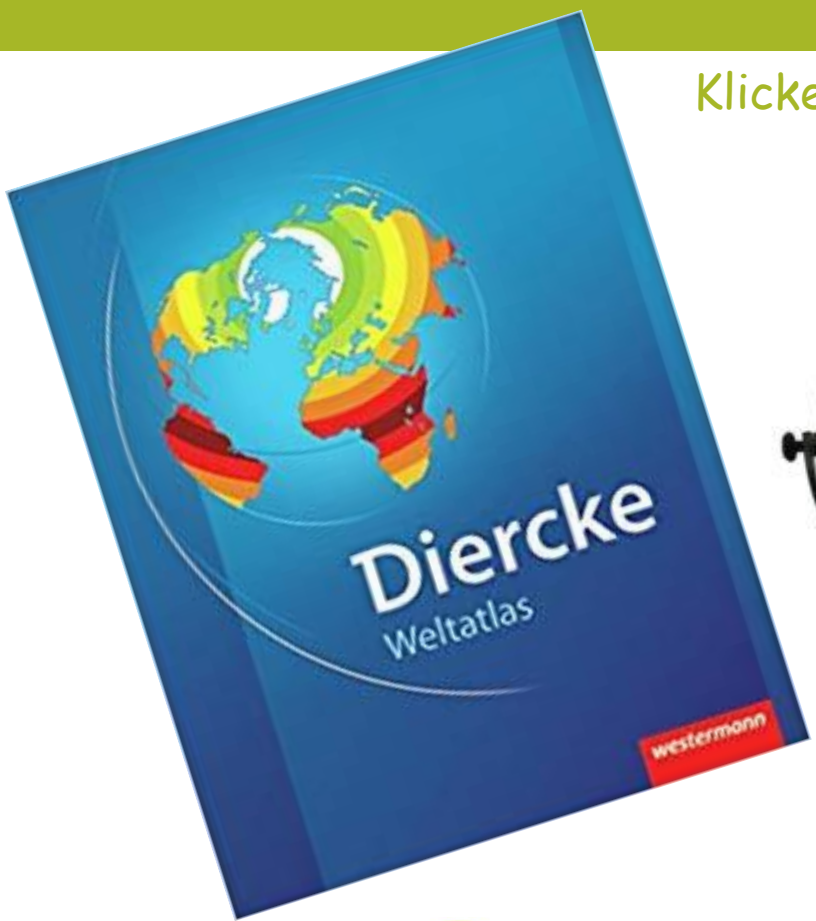
AUF  
WIEDERSEHEN

EINE REISE UM DIE WELT

DEUTSCHLAND-  
QUIZ



Klicke an, was dich interessiert  
und erfahre mehr...



# KARTEN

sind das wichtigste Werkzeug eines Geographen.  
Auf ihnen sind wichtige Informationen zur Erde abgebildet



In unserem Geo-Raum  
hängen zahlreiche  
**Wandkarten.**

Und im Schrank findest du ein  
Buch, in dem du alle wichtigen  
Karten findest - **den Atlas.**



Heute arbeiten wir  
natürlich auch mit  
**digitalen Karten.**

← Arbeitsmaterial



# MODELLE

sind kleine Abbildungen der Wirklichkeit.



Der **Globus** ist das bekannteste Modell. So ein großer Globus steht auch in unserem Geo-Raum, hast du ihn schon entdeckt?



In unserem Geo-Raum gibt es auch ein **Modell eines Vulkanes** - nur ausbrechen kann das nicht.

← Arbeitsmaterial



# WERKZEUGE

brauchen Geographen vor allem bei Erkundungen im Gelände.



Eine **Schutzbrille**, wenn es mal gefährlich wird...

Mit dem **Pürckhauer** können wir Bodenproben entnehmen...



Und mit dem **Hammer** klopfen wir Gesteine...

← Arbeitsmaterial



**DER KOMPASS** zeigt uns im Gelände die Himmelsrichtung an. Heute geht das natürlich auch über das Handy, aber früher war der Kompass besonders für die Seefahrer sehr wichtig.



← Arbeitsmaterial



„Was ist das für ein dickes Buch?“, sagte der kleine Prinz.

„Was machen Sie da?“

„Ich bin Geograph“, sagt der alte Herr.

„Was ist das, ein Geograph?“

„Das ist ein Gelehrter, der weiß, wo sich die Meere, die Ströme, die Städte, die Berge und die Wüsten befinden.“

„Das ist sehr interessant“, sagte der kleine Prinz. „Endlich ein richtiger Beruf!“

Und er warf einen Blick um sich auf den Planeten des Geographen.

Er hatte noch nie einen so majestätischen Planeten gesehen.

[Aus „Der kleine Prinz“ von Antoine de Saint-Exupéry]

Ich will  
mehr wissen!





# GEOGRAPHIE – DEIN NEUES FACH

beschäftigt sich mit....

Warum leben die Menschen auf der Erde  
so unterschiedlich?



**Erdober-  
-fläche**

Warum sehen Landschaften auf der Erde so unterschiedlich aus?



**Gesell-  
-schaft**



**Wirt-  
-schaft**

Warum werden manche Produkte  
nicht überall hergestellt?

Warum ist es in verschiedenen  
Regionen so unterschiedlich warm?



**Wetter  
und  
Klima**



# SCHWERPUNKTSCHULE GEOGRAPHIE BGB

 GEOPARK-TAGE IN KLASSE 5

 PROJEKTTAG IN KLASSE 6

 GEOPARK-AG AB KLASSE 6

 HÖHLENFÜHRER-AUSBILDUNG IN KLASSE 10

 AKTIONSTAGE IN KLASSE 12, 13



Klicke an, was dich interessiert  
und erfahre mehr...





### Für unsere Schüler

- Höhlenführer
- Talformenprojekt
- Geoparkprojekt
- Geopark-AG
- Aktionstage
- Stadt Buchen

### Partner

- UNESCO Geopark
- AWN
- Hochschulen
- LSZU Adelsheim

### Unterrichtsbausteine

### Für Externe

- Fortbildungen
- Thementage
- Ausbildungen
- Aktionstage



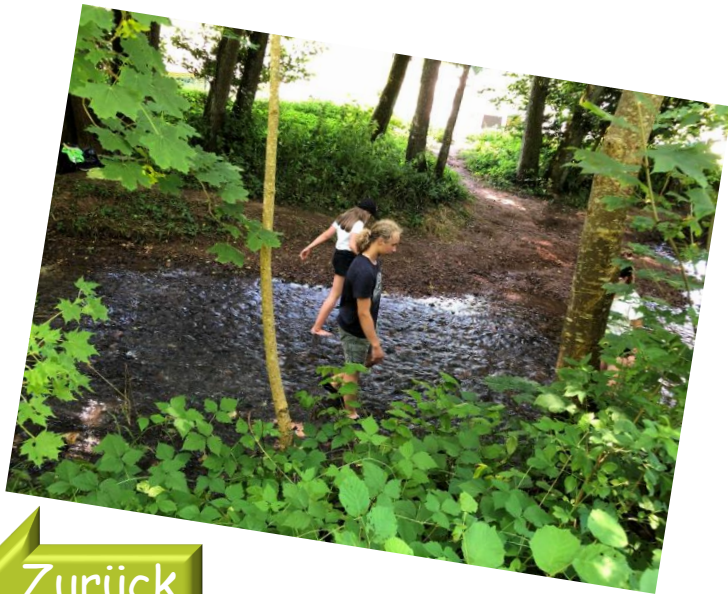
Weitere Informationen



# PROJEKTTAG IN KLASSE 6



Wir wandern entlang der Moore und erforschen, wie ein Fluss Landschaften formt. Am Nachmittag übertragen wir unser neues Wissen mithilfe von Computersimulationen auf Europa. Unterstützt wirst du dabei von unseren Geomentoren, ältere Schüler aus der Geopark-AG.



# GEOPARK-AG AB KLASSE 6



Die Geopark AG von Herrn Schwab und Frau Schwingel beschäftigt sich mit spannenden Fragestellungen rund um das Thema Geographie. Dabei steht immer ein Jahresthema im Mittelpunkt. In den letzten Jahren waren dies z.B. Vulkanismus oder Fossilien.

Neben AG Sitzungen in der Schule, in denen Fachwissen vermittelt und Experimente und Workshops durchgeführt werden, stellen natürlich v.a. die zahlreichen Exkursionen ins Gelände, in Museen etc. Höhepunkte der AG Arbeit dar. Wenn du dazu mehr wissen willst, klicke oben auf das Flugzeug.

Unterstützt wird die AG Arbeit durch externe Fachleute (z.B. Dipl. Geologe Jochen Babist vom Geonaturpark Bergstraße-Odenwald und Herrn Prof. Dr. Volker Lorenz (Vulkanologe)).

Weitere Informationen zum AG-Angebot am BGB gibt es auf der Homepage.



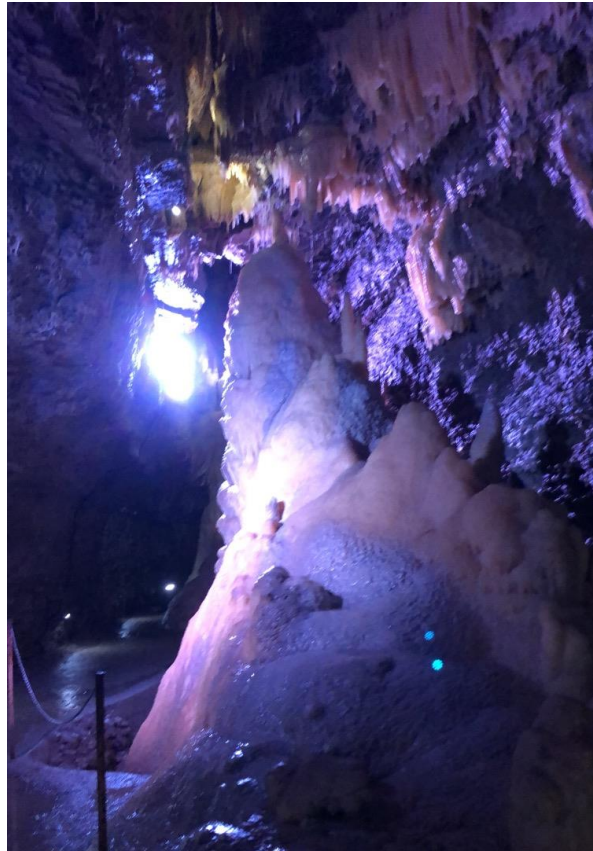
# GEPARK-AG ON TOUR



Neben zahlreichen Aktionen in der heimischen Umgebung oder nahegelegenen Orten, beteiligte sich die AG außerdem an den von der EU finanzierten Projekten Comenius (2013-2015) und Erasmus (2017-2019). Hierbei bildeten die Lernaktivitäten im Ausland (England, Frankreich, Norwegen, Portugal, Sizilien, Ungarn) natürlich Höhepunkte der AG Arbeit.



# HÖHLENFÜHREREAUSBILDUNG



Du möchtest mehr über die Eberstadter Tropfsteinhöhle erfahren und Schulklassen und Touristen durch die Höhle führen?

Dann kannst du ab Klasse 10 am BGB eine Ausbildung zum Höhlenführer absolvieren.



# AKTIONSTAGE IN KLASSE 12,13



In Klasse 12 und 13 werden Aktionstage durchgeführt, bei denen ausgewählte Abiturthemen in der direkten Umgebung von den Schülerinnen und Schülern selbst erforscht werden.

Höhepunkt bildet die dreitägige Odenwald-Exkursion.





# GEPARK-TAGE KLASSE 5



Weitere  
Infos



# GEOPARK-TAGE KLASSE 5



Beim Geopark-Projekt in Klasse 5 erkundest du gemeinsam mit deinen Klassenkameraden und Klassenlehrern den Geonaturpark Bergstraße-Odenwald. So lernst du Schätze direkt vor deiner Haustür kennen, z.B. etwas über die Geographie, aber auch über die Biologie und die alten Römer. Unterstützt wirst du von den Geomentoren der Geopark-AG.

Tag 1: Buchen + Eberstadt	Tag 2: Walldürn
Abmarsch am BGB	Abmarsch an der Jugendherberge
Station 1: Wartturm Buchen	Station 1: Biotop Schmittshöhe
Station 2: Tropfsteinhöhle Buchen	Station 2: altes Römerbad
Wanderung nach Bödigheim	Wanderung zum Bahnhof
Fahrt mit dem Zug nach Walldürn	Rückfahrt nach Buchen
Übernachtung in der Jugendherberge	



# DEUTSCHLANDQUIZ

Frage 1:

Welcher Fluss fließt durch die Heimatstadt der Bremer Stadtmusikanten im Norden Deutschlands?

**A** Weser

**B** Elbe

**C** Rhein



# DEUTSCHLANDQUIZ



Das ist leider falsch.  
Versuche es noch einmal!

ZURÜCK ZUR  
FRAGE



# DEUTSCHLANDQUIZ



Super, das ist richtig!  
Weiter so 😊

ZUR NÄCHSTEN  
FRAGE



# DEUTSCHLANDQUIZ

Frage 2:

Aus welchem Urlaubsgebiet im Südwesten Deutschlands stammt die Kuckucksuhr?

- A** Schwäbische Alb
- B** Bodenseeregion
- C** Schwarzwald



# DEUTSCHLANDQUIZ



Schade Schokolade, aber  
versuche es noch einmal!

ZURÜCK ZUR  
FRAGE



# DEUTSCHLANDQUIZ



Juhu - das ist richtig!  
Super 😊

ZUR NÄCHSTEN  
FRAGE





# DEUTSCHLANDQUIZ



Frage 3:

Wie heißt der höchste Berg Deutschlands (2962m) in den Alpen?

**A** Feldberg

**B** Brocken

**C** Zugspitze



# DEUTSCHLANDQUIZ



Leider falsch, aber  
das war auch eine  
echt knifflige Frage.

ZURÜCK ZUR  
FRAGE



# DEUTSCHLANDQUIZ



Starke Antwort, die Frage war wirklich knifflig.

ZUR NÄCHSTEN  
FRAGE



# DEUTSCHLANDQUIZ

Frage 4:

Wie heißt der größte See Deutschlands?



A

Chiemsee

B

Bodensee

C

Titisee



# DEUTSCHLANDQUIZ



Mist, das war leider falsch. Probiere es noch einmal.

ZURÜCK ZUR  
FRAGE



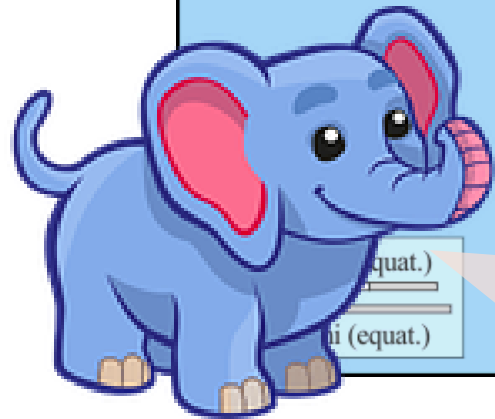
# DEUTSCHLANDQUIZ



Juhu, das ist richtig.  
Du bist ein echter  
Deutschlandprofi!

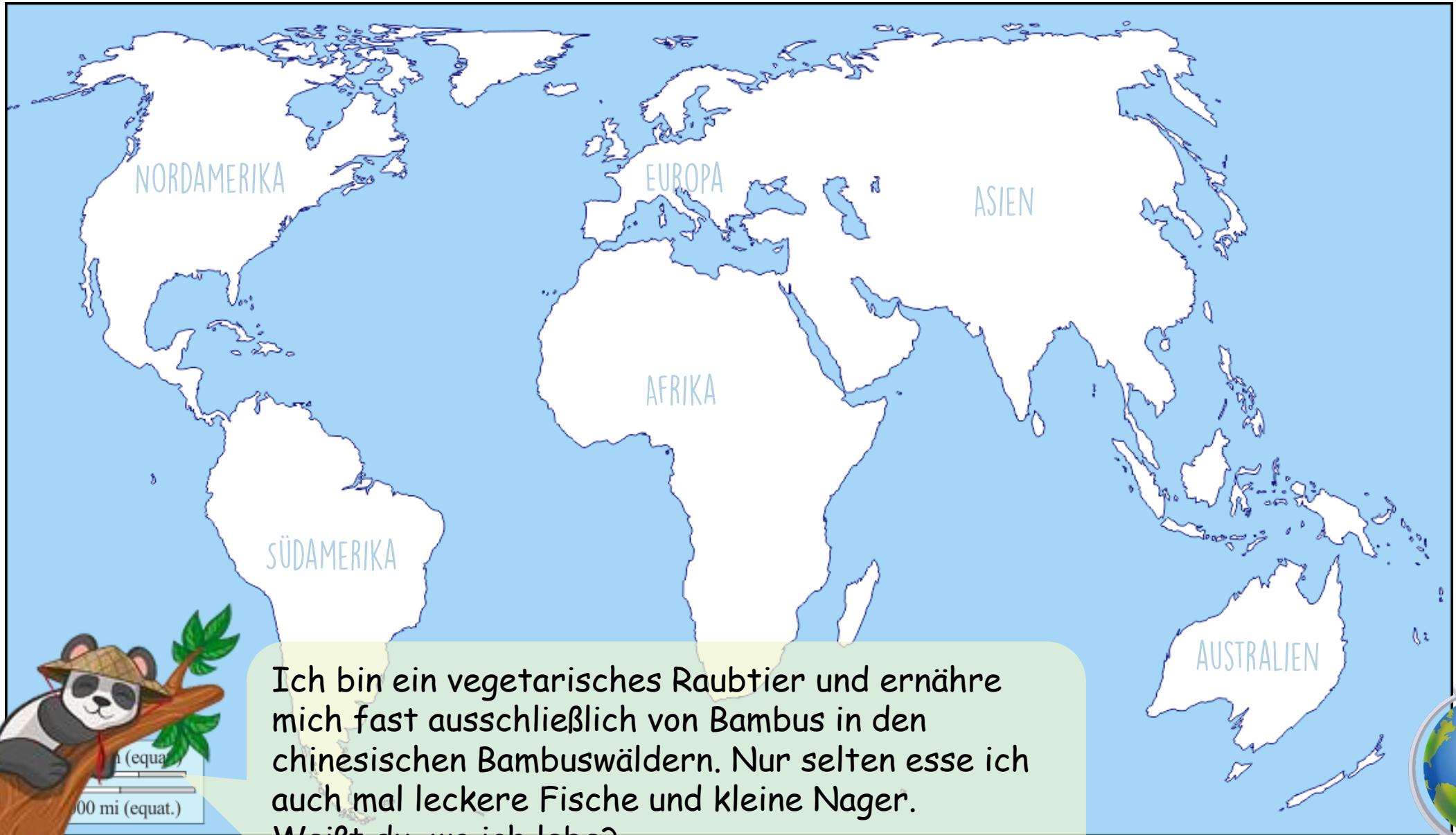
GESCHAFFT!





Töröö, Ich lebe in den Savannengebieten, wo ich mit meiner Herde entsprechend den Regen- und Trockenzeiten zur Nahrungssuche umherwandere. Weißt du, wo ich lebe?

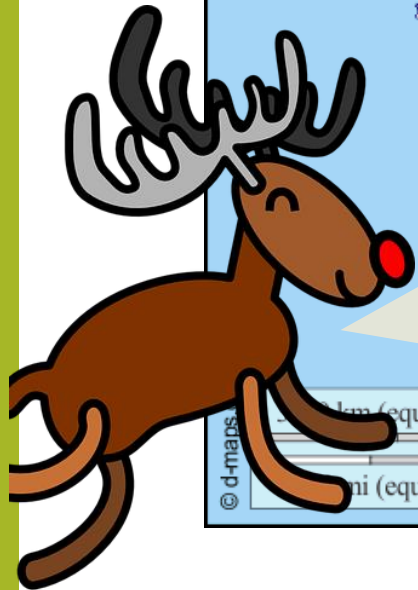




Ich bin ein vegetarisches Raubtier und ernähre mich fast ausschließlich von Bambus in den chinesischen Bambuswäldern. Nur selten esse ich auch mal leckere Fische und kleine Nager. Weißt du, wo ich lebe?







Ich bin ein Elch, der größte Vertreter aus der Familie der Hirsche, und lebe z.B. in Skandinavien. Dort streife ich durch die großen Waldgebiete oder schwimme auch gerne in den Seen. Weißt du, wo ich lebe?





Ich lebe im tropischen Regenwald Brasiliens. Dort fliege ich über die hohen Urwaldriesen und den Amazonas, den wasserreichsten Fluss der Erde.



cm (equat.)

mi (equat.)





Mein langer Hals erlaubt es mir auch in Trockenzeiten die Blätter der hohen Schirmakazien in der Savanne zu fressen, an die die anderen Tiere nicht herankommen. Weißt du, wo ich lebe?





Ich lebe in den Nadelwäldern Kanadas. Ich esse eigentlich alles, am liebsten aber frischen Fisch. Wenn du Glück hast, triffst du hier in der Nähe auch meinen weißen Vertreter, den Polarbären. Weißt du, wo ich lebe?

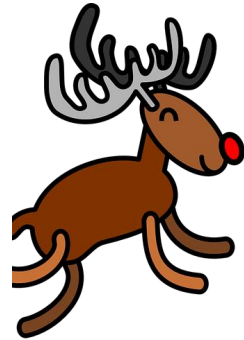
00 km (equat.)

(equat.)

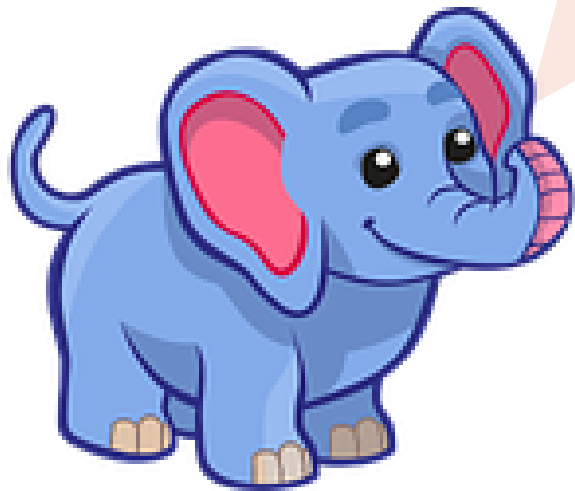


UPS, FEHLER PASSIEREN. VERSUCHE ES EINFACH NOCHMAL.

ZURÜCK ZU...



JUHU! DAS IST RICHTIG 😊  
ELEFANTENSTARKE ANTWORT!



WEITER ZUM



ABSOLUT RICHTIG 😊  
PANDA-SUPERMÄßIG COOL!



WEITER ZUM





GLÜCKWUNSCH, DAS IST RICHTIG 😊  
ICH LEGE BEIM WEIHNACHTSMANN EIN GUTES WORT FÜR DICH EIN!

WEITER ZUM





ABSOLUT RICHTIG 😊  
SUPER-SPITZENMÄßIG-TOLL!



WEITER ZUR





SUPER, DAS IST RICHTIG 😊  
DU BIST WOHL EIN KLEINER ALBERT GIRAFFENSTEIN!

WEITER ZUM





YIPPEH, DAS IST RICHTIG 😊  
BÄRENSTARKE ANTWORT!

WEITER ZUM



# AUF WIEDERSEHEN

HERR SCHWAB      HERR BAUR      FRAU STEIN      HERR OCHSE      HERR DANCZYK  
HERR MÖLLER      FRAU EIZENHÖFER      FRAU SCHWINGEL      HERR SCHULZ      FRAU FÜHRINGER  
HERR SCHIRMER      HERR GEHRIG      FRAU SZKALSKI      FRAU BAUER

FREUEN SICH DARAUF, DICH NÄCHSTES SCHULJAHR AM BGB ZU BEGRÜßEN.

BIS BALD!

